

## Gegenüberstellung Wartung – Inspektion

### Definition

#### Wartung bei schülke

Als **Wartung** werden gemäß DIN 31051 Maßnahmen zur Verzögerung des Abbaus des vorhandenen Abnutzungsvorrates der Betrachtungseinheit verstanden. Die Wartung ist als **präventive Maßnahme** zu sehen und dient der **Wiederherstellung des Sollzustands**, sodass die Funktionalität des Geräts über einen längeren Zeitraum sichergestellt ist.



#### Inspektion bei schülke

Unter **Inspektion** sind Maßnahmen zu verstehen, die zur **Feststellung und Beurteilung des Ist-Zustands** einer Betrachtungseinheit führen.



### Serviceleistung

Wartung ist das technische „Sorglos-Paket“ der schülke Dienstleistung und umfasst folgende Punkte:

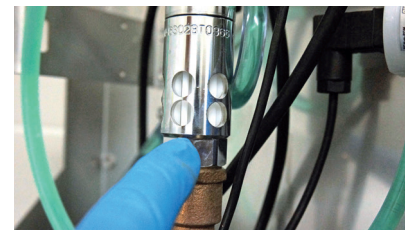
- Wartung gemäß gerätespezifischem Wartungsplan
- Sichtkontrolle auf äußerliche Schäden und Mängel (Bauteile, Gehäuse, Kabel, Leitungen)
- Dichtigkeitskontrolle der Rohr- und Schlauchverbindungen
- Austausch verhärteter oder verschlissener Schläuche
- Prüfung, Reinigung und ggf. Instandsetzung der Systemtrennung
- Kontrolle der Anzeige und Störmeldungen
- Prüfung und Reinigung der Sauglanze sowie des Ansaugeventils
- Funktionsprüfung des Präparate- und Wasserzählers
- Prüfung, Entkalkung bzw. Reinigung des Magnetventils und Vorfilters
- Kontrolle des Schwenkauslaufs und ggf. Erneuerung des Perlators
- Prüfen und Spülen der Präparatepumpe
- volumetrische Konzentrationsprüfung und bei Bedarf Kalibrierung
- Kontrolle der Steckkupplung auf festen Sitz
- Besichtigen des Steuergehäuses inkl. Folientastatur; ggf. Überprüfung der Displaybeleuchtung sowie der eingestellten Werte
- Prüfen des Desinfektionsmittels auf Richtigkeit und Verfalldatum
- Reinigung des Gehäuses
- Prüfen der Beschriftung
- elektr. Prüfung gemäß DGUV Vorschrift 3
- Anbringen des Service-Aufklebers
- Endkontrolle / Funktionsprüfung
- Dokumentation und Erstellung der Geräteaufstellung

Die RKI-Richtlinie für Krankenhaushygiene und Infektionsprävention gibt bzgl. der routinemäßigen Überprüfung von Desinfektionsmitteldosiergeräten folgende Punkte vor:

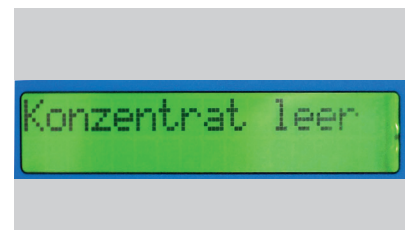
- Überprüfung der Konzentration
- Überprüfung der Sicherheitseinrichtung
- Dichtigkeit aller desinfektionsmittel- und wasserführenden Bauteile
- Überprüfung auf Beschädigung an elektrischen Leitungen und Bauteilen
- Systemtrennung
- Sichtkontrolle



- Überprüfung der Systemtrennung:



- Überprüfung der Sicherheitseinrichtungen, z. B.:

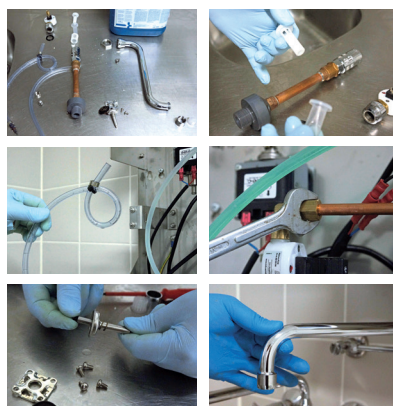


- Volumetrische Konzentrationsüberprüfung:



### Zusätzliche Leistungen

- Reinigung von Baugruppen und Austausch Verschleißteile:



# Gegenüberstellung Wartung – Inspektion

## Zusätzliche Leistungen

### Wartung bei schülke

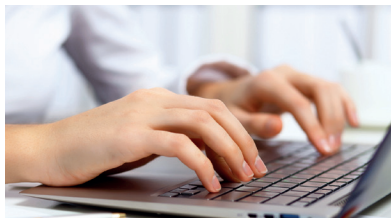
- Sicherheitsprüfung gemäß DGUV Vorschrift 3



- Reinigung des Gerätes



- Dokumentation in einer entsprechenden Geräteaufstellung und Serviceformular - Optional Einzelprüfberichte



### Inspektion bei schülke

Außerdem werden von schülke zusätzlich durchgeführt:

- Prüfen des Desinfektionsmittels auf Richtigkeit und Verfalldatum
- Überprüfung der Beschriftung und Anbringen der Prüfplakette gemäß RKI
- Dokumentation in einer entsprechenden Geräteaufstellung und Serviceformular

## Zeitaufwand

ca. 50 – 60 Minuten  
pro Gerät



ca. 15 – 20 Minuten  
pro Gerät



## ➤ Dienstleistung im Dienste der Hygiene.

Das umfassende Service-Angebot von schülke macht Ihre Organisation einfacher. Sie erhalten kompetente Unterstützung zu allen Fragen und Einsatzgebieten Ihres Hygienemanagements.

Sprechen Sie Ihren schülke Servicetechniker vor Ort an oder wenden Sie sich an unsere Kundenbetreuung:

Telefon 040 / 521 00 - 214

Telefax 040 / 521 00 - 228

E-Mail: [sales\\_service\\_so-ts.sm@schuelke.com](mailto:sales_service_so-ts.sm@schuelke.com)

Schülke & Mayr GmbH  
22840 Norderstedt | Deutschland  
Telefon | Telefax +49 40 52100-0 | -318  
[www.schuelke.com](http://www.schuelke.com)

Ein Unternehmen der  
Air Liquide-Gruppe

